

Verstellbare Klemmhebel

Zink-Druckguss, Einsatz Stahl,
mit Innengewinde / Passbohrung,
mit Außengewinde

AUSFÜHRUNG

Griff

Zink-Druckguss

- kunststoffbeschichtet
 - schwarz, RAL 9005, strukturmatt **SW**
 - schwarz, RAL 9005, seidenglanz **SZ**
 - orange, RAL 2004, strukturmatt **OS**
 - rot, RAL 3000, strukturmatt **RS**
 - silber, RAL 9006, strukturmatt **SR**

• verchromt **CR**

• unlackiert **RH**
gleitgeschliffen

Einsatz / Halteschraube

Stahl, brüniert

Festigkeitsklasse 5.8 (Außengewinde)

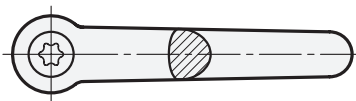
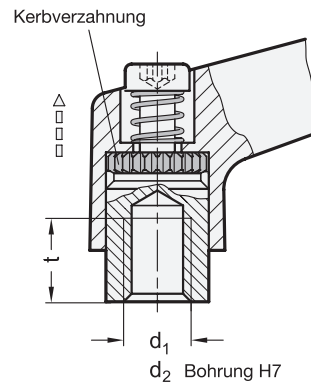
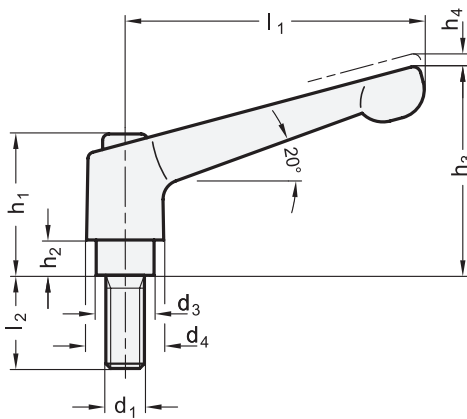
INFORMATION

Verstellbare Klemmhebel GN 300 sind vorzugsweise dann einzusetzen, wenn der Spannbereich begrenzt oder eine bestimmte Spannstellung erwünscht ist. Der Einsatz ist durch eine Kerbverzahnung mit dem Griff lösbar verbunden.

Durch Anheben (Ziehen) des Griffes wird die Kerbverzahnung frei und der Klemmhebel kann in die günstigste Spannposition geschwenkt werden. Beim „Loslassen“ rastet der Griff selbsttätig wieder ein.

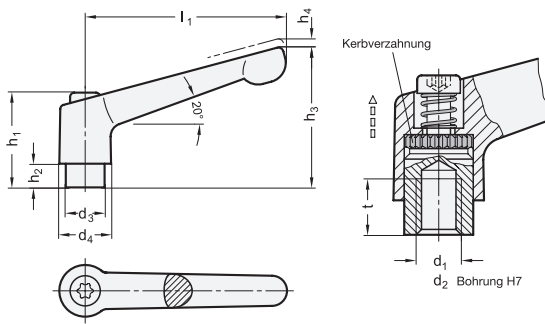
TECHNISCHE INFORMATION

- ISO-Passungen (siehe Seite A21)
- Festigkeitswerte von Schrauben (siehe Seite A20)



* Vervollständige mit

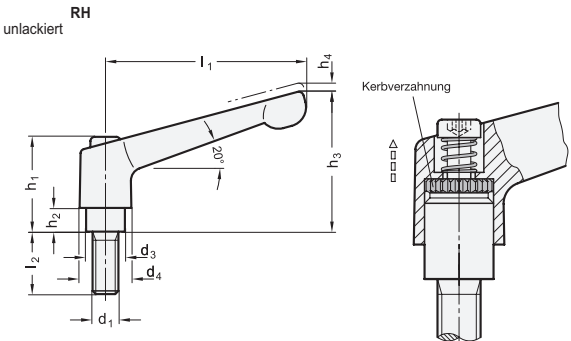
SW SZ OS RS SR CR
 RAL9005 RAL9005 RAL2004 RAL3000 RAL9006 verchromt unlackiert



GN 300-mit Innengewinde / Passbohrung

Artikelnummer	l1	d1 Gewinde	d2 H7 Bohrung	d3	d4	h1	h2	h3	h4 Rast- weg	t min.	
GN 300-22-B4-*	22	-	B 4	8	10,5	18,5	2	23	3	5	12
GN 300-22-B5-*	22	-	B 5	8	10,5	18,5	2	23	3	5	11
GN 300-22-M3-*	22	M 3	-	8	10,5	18,5	2	23	3	5	13
GN 300-22-M4-*	22	M 4	-	8	10,5	18,5	2	23	3	5	12
GN 300-22-M5-*	22	M 5	-	8	10,5	18,5	2	23	3	5	11
GN 300-30-B5-*	30	-	B 5	10	13	24,5	4	31	3,5	9	26
GN 300-30-B6-*	30	-	B 6	10	13	24,5	4	31	3,5	9	25
GN 300-30-M3-*	30	M 3	-	10	13	24,5	4	31	3,5	7	30
GN 300-30-M4-*	30	M 4	-	10	13	24,5	4	31	3,5	9	27
GN 300-30-M5-*	30	M 5	-	10	13	24,5	4	31	3,5	9	25
GN 300-30-M6-*	30	M 6	-	10	13	24,5	4	31	3,5	9	24
GN 300-45-B5-*	45	-	B 5	10	13	24,5	4	34	3,5	9	33
GN 300-45-B6-*	45	-	B 6	10	13	24,5	4	34	3,5	9	32
GN 300-45-M4-*	45	M 4	-	10	13	24,5	4	34	3,5	9	34
GN 300-45-M5-*	45	M 5	-	10	13	24,5	4	34	3,5	9	33
GN 300-45-M6-*	45	M 6	-	10	13	24,5	4	34	3,5	9	32
GN 300-63-B8-*	63	-	B 8	13,5	17,5	31	6,5	45	4	11	74
GN 300-63-M6-*	63	M 6	-	13,5	17,5	31	6,5	45	4	11	77
GN 300-63-M8-*	63	M 8	-	13,5	17,5	31	6,5	45	4	11	76
GN 300-78-B8-*	78	-	B 8	16	21	36	8	54	4	14	122
GN 300-78-B10-*	78	-	B 10	16	21	36	8	54	4	14	118
GN 300-78-M8-*	78	M 8	-	16	21	36	8	54	4	14	123
GN 300-78-M10-*	78	M 10	-	16	21	36	8	54	4	14	120
GN 300-78-M12-*	78	M 12	-	16	21	36	8	54	4	14	150
GN 300-92-B12-*	92	-	B 12	19	24	43	11	64	4	17	178
GN 300-92-M10-*	92	M 10	-	19	24	43	11	64	4	17	186
GN 300-92-M12-*	92	M 12	-	19	24	43	11	64	4	17	181
GN 300-108-B12-*	108	-	B 12	23	30	50,5	12	75	5	22	305
GN 300-108-B16-*	108	-	B 16	23	30	50,5	12	75	5	22	345
GN 300-108-M12-*	108	M 12	-	23	30	50,5	12	75	5	22	306
GN 300-108-M14-*	108	M 14	-	23	30	50,5	12	75	5	22	298
GN 300-108-M16-*	108	M 16	-	23	30	50,5	12	75	5	22	287

Gewicht bezieht sich auf Form SW

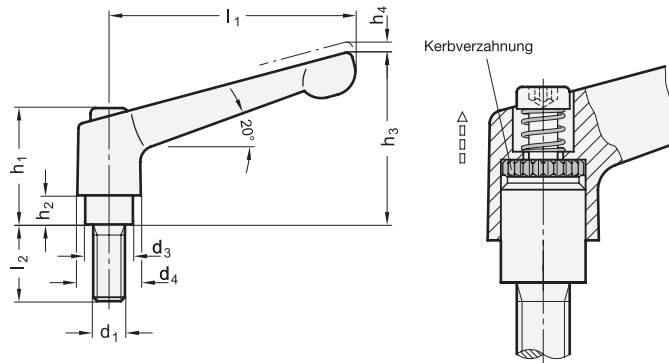


GN 300-mit Außengewinde

Artikelnummer	l1	d1	l2	d3	d4	h1	h2	h3	h4 Rast- weg	
GN 300-22-M3-6-*	22	M 3	6	8	10,5	18,5	2	23	3	13
GN 300-22-M3-8-*	22	M 3	8	8	10,5	18,5	2	23	3	15
GN 300-22-M3-10-*	22	M 3	10	8	10,5	18,5	2	23	3	17
GN 300-22-M3-12-*	22	M 3	12	8	10,5	18,5	2	23	3	18
GN 300-22-M3-16-*	22	M 3	16	8	10,5	18,5	2	23	3	20
GN 300-22-M4-12-*	22	M 4	12	8	10,5	18,5	2	23	3	14
GN 300-22-M4-16-*	22	M 4	16	8	10,5	18,5	2	23	3	15
GN 300-22-M4-20-*	22	M 4	20	8	10,5	18,5	2	23	3	16
GN 300-22-M4-25-*	22	M 4	25	8	10,5	18,5	2	23	3	17
GN 300-22-M4-32-*	22	M 4	32	8	10,5	18,5	2	23	3	18
GN 300-22-M5-12-*	22	M 5	12	8	10,5	18,5	2	23	3	13
GN 300-22-M5-16-*	22	M 5	16	8	10,5	18,5	2	23	3	15
GN 300-22-M5-20-*	22	M 5	20	8	10,5	18,5	2	23	3	16
GN 300-22-M5-25-*	22	M 5	25	8	10,5	18,5	2	23	3	17
GN 300-22-M5-32-*	22	M 5	32	8	10,5	18,5	2	23	3	18
GN 300-30-M3-6-*	30	M 3	6	10	13	24,5	4	31	3,5	26
GN 300-30-M3-8-*	30	M 3	8	10	13	24,5	4	31	3,5	30
GN 300-30-M3-10-*	30	M 3	10	10	13	24,5	4	31	3,5	33
GN 300-30-M3-12-*	30	M 3	12	10	13	24,5	4	31	3,5	35
GN 300-30-M3-16-*	30	M 3	16	10	13	24,5	4	31	3,5	35
GN 300-30-M4-12-*	30	M 4	12	10	13	24,5	4	31	3,5	28
GN 300-30-M4-16-*	30	M 4	16	10	13	24,5	4	31	3,5	30
GN 300-30-M4-20-*	30	M 4	20	10	13	24,5	4	31	3,5	31
GN 300-30-M4-25-*	30	M 4	25	10	13	24,5	4	31	3,5	32
GN 300-30-M4-32-*	30	M 4	32	10	13	24,5	4	31	3,5	32
GN 300-30-M5-12-*	30	M 5	12	10	13	24,5	4	31	3,5	28
GN 300-30-M5-16-*	30	M 5	16	10	13	24,5	4	31	3,5	29
GN 300-30-M5-20-*	30	M 5	20	10	13	24,5	4	31	3,5	32
GN 300-30-M5-25-*	30	M 5	25	10	13	24,5	4	31	3,5	33
GN 300-30-M5-32-*	30	M 5	32	10	13	24,5	4	31	3,5	34
GN 300-30-M5-40-*	30	M 5	40	10	13	24,5	4	31	3,5	35
GN 300-30-M5-50-*	30	M 5	50	10	13	24,5	4	31	3,5	36
GN 300-30-M6-12-*	30	M 6	12	10	13	24,5	4	31	3,5	29
GN 300-30-M6-16-*	30	M 6	16	10	13	24,5	4	31	3,5	30
GN 300-30-M6-20-*	30	M 6	20	10	13	24,5	4	31	3,5	31
GN 300-30-M6-25-*	30	M 6	25	10	13	24,5	4	31	3,5	32
GN 300-30-M6-32-*	30	M 6	32	10	13	24,5	4	31	3,5	33
GN 300-30-M6-40-*	30	M 6	40	10	13	24,5	4	31	3,5	34
GN 300-30-M6-50-*	30	M 6	50	10	13	24,5	4	31	3,5	35
GN 300-45-M4-12-*	45	M 4	12	10	13	24,5	4	34	3,5	37
GN 300-45-M4-16-*	45	M 4	16	10	13	24,5	4	34	3,5	39
GN 300-45-M4-20-*	45	M 4	20	10	13	24,5	4	34	3,5	40
GN 300-45-M4-25-*	45	M 4	25	10	13	24,5	4	34	3,5	41
GN 300-45-M4-32-*	45	M 4	32	10	13	24,5	4	34	3,5	42
GN 300-45-M5-12-*	45	M 5	12	10	13	24,5	4	34	3,5	36
GN 300-45-M5-16-*	45	M 5	16	10	13	24,5	4	34	3,5	37
GN 300-45-M5-20-*	45	M 5	20	10	13	24,5	4	34	3,5	38
GN 300-45-M5-25-*	45	M 5	25	10	13	24,5	4	34	3,5	39

Gewicht bezieht sich auf Form SW





* Vervollständige mit

SW RAL9005
 SZ RAL9005
 OS RAL2004
 RS RAL3000
 SR RAL9006
 CR verchromt
 RH unlackiert

GN 300-mit Außengewinde

Artikelnummer	l1	d1	l2	d3	d4	h1	h2	h3	h4 Rastweg	⚖️
GN 300-45-M5-32-*	45	M 5	32	10	13	24,5	4	34	3,5	40
GN 300-45-M5-40-*	45	M 5	40	10	13	24,5	4	34	3,5	41
GN 300-45-M5-50-*	45	M 5	50	10	13	24,5	4	34	3,5	42
GN 300-45-M6-12-*	45	M 6	12	10	13	24,5	4	34	3,5	36
GN 300-45-M6-16-*	45	M 6	16	10	13	24,5	4	34	3,5	37
GN 300-45-M6-20-*	45	M 6	20	10	13	24,5	4	34	3,5	38
GN 300-45-M6-25-*	45	M 6	25	10	13	24,5	4	34	3,5	40
GN 300-45-M6-32-*	45	M 6	32	10	13	24,5	4	34	3,5	41
GN 300-45-M6-40-*	45	M 6	40	10	13	24,5	4	34	3,5	42
GN 300-45-M6-50-*	45	M 6	50	10	13	24,5	4	34	3,5	43
GN 300-63-M6-12-*	63	M 6	12	13,5	17,5	31	6,5	45	4	70
GN 300-63-M6-16-*	63	M 6	16	13,5	17,5	31	6,5	45	4	75
GN 300-63-M6-20-*	63	M 6	20	13,5	17,5	31	6,5	45	4	82
GN 300-63-M6-25-*	63	M 6	25	13,5	17,5	31	6,5	45	4	83
GN 300-63-M6-32-*	63	M 6	32	13,5	17,5	31	6,5	45	4	84
GN 300-63-M6-40-*	63	M 6	40	13,5	17,5	31	6,5	45	4	85
GN 300-63-M6-50-*	63	M 6	50	13,5	17,5	31	6,5	45	4	86
GN 300-63-M6-63-*	63	M 6	63	13,5	17,5	31	6,5	45	4	88
GN 300-63-M8-12-*	63	M 8	12	13,5	17,5	31	6,5	45	4	82
GN 300-63-M8-16-*	63	M 8	16	13,5	17,5	31	6,5	45	4	83
GN 300-63-M8-20-*	63	M 8	20	13,5	17,5	31	6,5	45	4	84
GN 300-63-M8-25-*	63	M 8	25	13,5	17,5	31	6,5	45	4	86
GN 300-63-M8-32-*	63	M 8	32	13,5	17,5	31	6,5	45	4	89
GN 300-63-M8-40-*	63	M 8	40	13,5	17,5	31	6,5	45	4	93
GN 300-63-M8-50-*	63	M 8	50	13,5	17,5	31	6,5	45	4	94
GN 300-63-M8-63-*	63	M 8	63	13,5	17,5	31	6,5	45	4	95
GN 300-63-M10-20-*	63	M 10	20	13,5	17,5	31	6,5	45	4	87
GN 300-63-M10-25-*	63	M 10	25	13,5	17,5	31	6,5	45	4	90
GN 300-63-M10-32-*	63	M 10	32	13,5	17,5	31	6,5	45	4	90
GN 300-63-M10-40-*	63	M 10	40	13,5	17,5	31	6,5	45	4	96
GN 300-63-M10-50-*	63	M 10	50	13,5	17,5	31	6,5	45	4	101
GN 300-63-M10-63-*	63	M 10	63	13,5	17,5	31	6,5	45	4	108
GN 300-63-M10-80-*	63	M 10	80	13,5	17,5	31	6,5	45	4	118
GN 300-78-M8-16-*	78	M 8	16	16	21	36	8	54	4	131
GN 300-78-M8-20-*	78	M 8	20	16	21	36	8	54	4	132
GN 300-78-M8-25-*	78	M 8	25	16	21	36	8	54	4	133
GN 300-78-M8-32-*	78	M 8	32	16	21	36	8	54	4	135
GN 300-78-M8-40-*	78	M 8	40	16	21	36	8	54	4	140
GN 300-78-M8-50-*	78	M 8	50	16	21	36	8	54	4	143
GN 300-78-M8-63-*	78	M 8	63	16	21	36	8	54	4	147
GN 300-78-M8-80-*	78	M 8	80	16	21	36	8	54	4	152
GN 300-78-M10-16-*	78	M 10	16	16	21	36	8	54	4	143
GN 300-78-M10-20-*	78	M 10	20	16	21	36	8	54	4	138
GN 300-78-M10-25-*	78	M 10	25	16	21	36	8	54	4	142
GN 300-78-M10-32-*	78	M 10	32	16	21	36	8	54	4	144
GN 300-78-M10-40-*	78	M 10	40	16	21	36	8	54	4	148
GN 300-78-M10-50-*	78	M 10	50	16	21	36	8	54	4	153

GN 300-mit Außengewinde

Artikelnummer	l1	d1	l2	d3	d4	h1	h2	h3	h4 Rastweg	⚖️
GN 300-78-M10-63-*	78	M 10	63	16	21	36	8	54	4	160
GN 300-78-M10-80-*	78	M 10	80	16	21	36	8	54	4	166
GN 300-78-M12-20-*	78	M 12	20	16	21	36	8	54	4	141
GN 300-78-M12-25-*	78	M 12	25	16	21	36	8	54	4	145
GN 300-78-M12-32-*	78	M 12	32	16	21	36	8	54	4	150
GN 300-78-M12-40-*	78	M 12	40	16	21	36	8	54	4	156
GN 300-78-M12-50-*	78	M 12	50	16	21	36	8	54	4	163
GN 300-78-M12-63-*	78	M 12	63	16	21	36	8	54	4	171
GN 300-78-M12-80-*	78	M 12	80	16	21	36	8	54	4	183
GN 300-92-M10-16-*	92	M 10	16	19	24	43	11	64	4	199
GN 300-92-M10-20-*	92	M 10	20	19	24	43	11	64	4	202
GN 300-92-M10-25-*	92	M 10	25	19	24	43	11	64	4	205
GN 300-92-M10-32-*	92	M 10	32	19	24	43	11	64	4	209
GN 300-92-M10-40-*	92	M 10	40	19	24	43	11	64	4	209
GN 300-92-M10-50-*	92	M 10	50	19	24	43	11	64	4	219
GN 300-92-M10-63-*	92	M 10	63	19	24	43	11	64	4	224
GN 300-92-M10-80-*	92	M 10	80	19	24	43	11	64	4	229
GN 300-92-M12-16-*	92	M 12	16	19	24	43	11	64	4	206
GN 300-92-M12-20-*	92	M 12	20	19	24	43	11	64	4	207
GN 300-92-M12-25-*	92	M 12	25	19	24	43	11	64	4	212
GN 300-92-M12-32-*	92	M 12	32	19	24	43	11	64	4	217
GN 300-92-M12-40-*	92	M 12	40	19	24	43	11	64	4	220
GN 300-92-M12-50-*	92	M 12	50	19	24	43	11	64	4	230
GN 300-92-M12-63-*	92	M 12	63	19	24	43	11	64	4	240
GN 300-92-M12-80-*	92	M 12	80	19	24	43	11	64	4	250
GN 300-92-M16-25-*	92	M 16	25	19	24	43	11	64	4	226
GN 300-92-M16-32-*	92	M 16	32	19	24	43	11	64	4	234
GN 300-92-M16-40-*	92	M 16	40	19	24	43	11	64	4	245
GN 300-92-M16-50-*	92	M 16	50	19	24	43	11	64	4	259
GN 300-92-M16-63-*	92	M 16	63	19	24	43	11	64	4	276
GN 300-92-M16-80-*	92	M 16	80	19	24	43	11	64	4	300
GN 300-108-M12-25-*	108	M 12	25	23	30	50,5	12	75	5	350
GN 300-108-M12-32-*	108	M 12	32	23	30	50,5	12	75	5	356
GN 300-108-M12-40-*	108	M 12	40	23	30	50,5	12	75	5	363
GN 300-108-M12-50-*	108	M 12	50	23	30	50,5	12	75	5	371
GN 300-108-M12-63-*	108	M 12	63	23	30	50,5	12	75	5	383
GN 300-108-M12-80-*	108	M 12	80	23	30	50,5	12	75	5	390
GN 300-108-M12-120-*	108	M 12	120	23	30	50,5	12	75	5	410
GN 300-108-M16-25-*	108	M 16	25	23	30	50,5	12	75	5	355
GN 300-108-M16-32-*	108	M 16	32	23	30	50,5	12	75	5	365
GN 300-108-M16-40-*	108	M 16	40	23	30	50,5	12	75	5	376
GN 300-108-M16-50-*	108	M 16	50	23	30	50,5	12	75	5	388
GN 300-108-M16-63-*	108	M 16	63	23	30	50,5	12	75	5	407
GN 300-108-M16-80-*	108	M 16	80	23	30	50,5	12	75	5	429
GN 300-108-M16-120-*	108	M 16	120	23	30	50,5	12	75	5	476

Gewicht bezieht sich auf Form SW



Klemmhebel, Spannhebel 3